



DOSSIER DE PRESSE

AVRIL 2024

SOMMAIRE

2

À PROPOS

Richard Soparnot,
Directeur Général

4

L'ESC CLERMONT BUSINESS SCHOOL

5

L'ÉCOLE EN CHIFFRES

6

UNE ÉCOLE À TAILLE HUMAINE, DES PROGRAMMES COMPLETS ET DIVERSIFIÉS

8

REVEAL 2022-2027 : un plan stratégique aux couleurs de l'ESC Clermont BS

10

MARRAKECH : un campus au service des étudiants et du territoire

14

REGARD TOURNÉ VERS L'INTERNATIONAL

15

DES PROJETS FRANÇAIS DE GRANDE AMPLEUR

16

RENTRÉE 2024 : une gamme élargie de formations

17

ACCREDITATIONS ET RECONNAISSANCE

18

IMPACT, DEVELOPPEMENT DURABLE ET OUVERTURE SOCIALE

À PROPOS



Richard SOPARNOT

Directeur Général
de l'ESC Clermont BS

Depuis sa création, en 1919, l'ESC Clermont Business School est reconnue pour la qualité de ses formations, de ses diplômés et de son accompagnement pour former au meilleur niveau de compétences ses étudiants, ainsi que les managers et cadres d'entreprises.

Notre raison d'être en tant que Grande École de management demeure inchangée : délivrer des formations de haut niveau et offrir un accompagnement individuel et de proximité, répondant à la quête de sens de chacun. Nous aspirons à être l'École qui révèle les talents et les passions d'une nouvelle génération d'acteurs du changement, plaçant l'humain et la planète au cœur de leurs choix.

Après plus d'un siècle d'existence, nous inaugurons notre tout premier campus en propre à Marrakech, inscrivant ainsi notre école à dimension humaine dans une dynamique singulière : une École de territoire avec de fortes ambitions internationales, résolument tournée vers de nouveaux défis nationaux et engagée dans la transformation du monde et des organisations.

Portée par nos valeurs et nos équipes, notre stratégie, définie dans le cadre du plan REVEAL 2022-2027, déploie de nouvelles ambitions face aux défis environnementaux et sociétaux. Seulement deux ans après le lancement de notre plan stratégique REVEAL, nous avons vu nos effectifs augmenter d'environ 15% : une progression qui s'inscrit dans l'objectif d'une croissance raisonnée pour atteindre l'objectif fixé de 2 400 étudiants en formation initiale d'ici 2027. À cet effet, l'ESC Clermont BS étend son portefeuille de programmes en proposant son offre de formation initiale via d'autres sites et de nouveaux campus, en France et à l'international.

Partout dans le monde, l'ESC Clermont BS conserve la même exigence académique et a d'ores et déjà entamé la procédure pour l'obtention d'une troisième accréditation internationale, EQUIS. Considérée éligible dès la première étape, l'École s'oriente avec ambition sur cette voie.

En maintenant notre présence dans le Top 10 des classements Bachelor, en nous imposant dans le Top 25 des classements Master et en nous positionnant dans le Top 70 du classement Financial Times, nous obtenons des preuves supplémentaires de la reconnaissance croissante de l'ESC Clermont BS sur la scène nationale et internationale. Et, malgré les défis d'un marché post-prépa en baisse, nous sommes fiers d'avoir été classés comme 3^e école la plus attractive auprès des boursiers et d'avoir réalisé la 5^e plus grosse progression sur le marché CPGE. Autant de chiffres témoins du renforcement de l'attractivité de notre École.

Forte d'un écosystème solide et d'un rayonnement international, national et régional, notre École entend profiter de sa force de frappe pour favoriser l'émergence d'un monde plus juste et durable. En s'appuyant sur son réseau de partenaires, entreprises et universités étrangères, mais aussi sur ses diplômés en poste aux quatre coins du monde, elle forme des leaders responsables, des explorateurs engagés et des entrepreneurs inspirants prêts à relever les défis des entreprises de demain et à modeler le monde d'après.

Bonne lecture à toutes et à tous.

L'ESC CLERMONT BUSINESS SCHOOL

Fondée en 1919, sous l'égide du Ministère du Commerce, de la Ville de Clermont-Ferrand, du Conseil Général du Puy-de-Dôme, de la CCI et de nombreuses entreprises associées, l'ESC Clermont Business School s'est construite par et pour son **maillage territorial**.

Grande École de management à dimension internationale, triplement accréditée AACSB, EFMD et AMBA, membre de la Conférence des Grandes Écoles, de la CDEFM et membre du site de l'Université Clermont Auvergne, l'ESC Clermont BS forme des étudiants et des cadres managers de haut niveau.

L'ESC Clermont BS est reconnue au **meilleur niveau pour l'ensemble de ses programmes** (Bachelors, PGE, MS, MSc, DBA). Elle recense plus de **2 000 étudiants en 2023**. Dotée d'un corps professoral de plus de **cinquante enseignants-chercheurs permanents**, elle s'appuie sur un réseau dense d'intervenants experts qui délivrent un enseignement en lien direct avec le monde de l'entreprise.

Organisée en trois départements ("Innovation & Développement", "Finance, Économie, Droit, Systèmes" et "Humanités, Organisation & Management"), la Faculté de l'École regroupe l'ensemble des professeurs, permanents et des quelque 450 professeurs affiliés.

En 2008, l'École a co-fondé, avec l'Université Clermont Auvergne, le laboratoire de recherche en Sciences de Gestion du site clermontois : CleRMa. Parmi ses 140 membres, il rassemble **40 doctorants** et plus de **70 enseignants-chercheurs**. Le laboratoire centre ses recherches sur le **management durable**, avec l'objectif d'apporter un éclairage sur les pratiques des dirigeants, des managers, des investisseurs et des usagers dont l'activité est d'assurer la soutenabilité des entreprises et des organisations publiques.

Forte de ses 105 années d'existence, l'ESC Clermont Business School représente aujourd'hui :

+ DE 2 000
ÉTUDIANTS SUR LE CAMPUS
DE CLERMONT-FERRAND
À LA RENTRÉE 2023-2024

dont plus de 940
en alternance

+ DE 700
ÉTUDIANTS
INTERNATIONAUX

avec plus de
60 nationalités

115
PARTENAIRES ACADÉMIQUES
INTERNATIONAUX

dans près de 43 pays

3
ACCÉRÉDITATIONS
INTERNATIONALES

44
OPPORTUNITÉS
DE DOUBLES-
DIPLOMES

4
CAMPUS
Clermont,
Marrakech,
Pékin & Zhuhai

620
ENTREPRISES
PARTENAIRES

72
STARTUPS CRÉÉES

14 000
DIPLOMÉS DANS LE MONDE

170
SALARIÉS
dont plus de
50 enseignants-
chercheurs



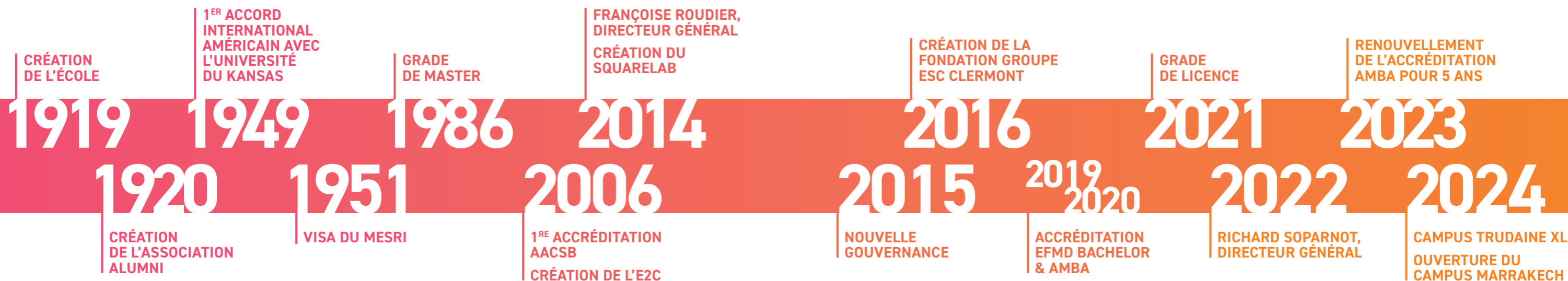
450
PROFESSEURS
AFFILIÉS

1 FONDATION
GROUPE ESC
CLERMONT
pour favoriser
l'égalité des
chances

1 SQUARELAB :
INCUBATEUR
D'ENTREPRISES
pour accompagner
les entrepreneurs

1 ÉCOLE DE LA 2^E CHANCE
l'E2c

19,6 M €
de chiffre d'affaires



UNE ÉCOLE À TAILLE HUMAINE

DES PROGRAMMES COMPLETS ET DIVERSIFIÉS

L'ESC Clermont Business School, la Grande École de Gestion et de Management à dimension humaine, propose un panel de formations complet et diversifié.

FORMATION INITIALE

DEUX BACHELORS

(Admission post-bac)

- Bachelor Management International
- Bachelor Communication Digitale et E-Business

UN PROGRAMME GRANDE ÉCOLE

(Admission bac+2/+3/+4)

PROGRAMMES INTERNATIONAUX

6 PROGRAMMES SPÉCIALISÉS :

MASTER OF SCIENCE (Admission bac+4 et bac+5)

- International Commerce & Digital Marketing
- Corporate Finance & Fintech
- Project Management
- Business Intelligence & Analytics
- Strategy & Design for the Anthropocene
- Purchasing & Supply Chain Management

DOCTORATE OF BUSINESS ADMINISTRATION (DBA) (Admission bac+5)

L'École offre la possibilité de réaliser un **Doctorate of Business Administration (DBA)** en ligne via des partenaires de confiance en Afrique subsaharienne, au Moyen-Orient ou encore en Chine.

FORMATION EN ALTERNANCE

DEUX BACHELORS

(Admission bac+2)

- Bachelor Management International
- Bachelor Communication Digitale et E-Business

UN PROGRAMME GRANDE ÉCOLE

(Admission bac+2/+3/+4)

PROGRAMME SPÉCIALISÉ :

(Admission bac+4)

MSc Management & Gestion de Projets Innovants

En partenariat avec APTIM, il prépare à la Certification professionnelle « Manager de Projets Nationaux et Internationaux des Organisations », niveau 7, enregistré au RNCP.

CAMPUS ONLINE

PROGRAMME GRANDE ÉCOLE ONLINE

(exclusif hors métropole)

L'ESC Clermont BS propose également différents niveaux de formation à destination des professionnels.

FORMATION CONTINUE

2 DIPLÔMES DISPONIBLES EN VAE

(Validation des Acquis de l'Expérience)

- MBA Executive Master en Management
- Mastère Spécialisé Gestion des Ressources Humaines & Innovation Managériale

Le tout sur-mesure.
L'offre globale étant entièrement déclinable en intra-entreprise.

25 CERTIFICATS DE COMPÉTENCES

100% éligible au CPF

- Gestion
- Management
- Leadership
- Innovation

PLUS DE 200 MODULES COURTS

EXPERTISES ET PÉDAGOGIE DE L'ÉCOLE

6 filières d'expertise permettent d'orienter les étudiants en fonction de leurs appétences et compétences. Elles sont toutes intrinsèquement liées au **management durable** et à la **transformation des organisations**.

- Management des organisations soutenables
- Finance & Audit
- Marketing & Data
- Entrepreneurship & Business Development
- Retail & Supply-Chain
- Management sectoriel : sport

L'identité pédagogique de l'ESC Clermont Business School se traduit en 5 axes :



Learning By Doing

ou l'apprentissage par la pratique



Student Centric

un accompagnement personnalisé pour construire leur projet d'étude, une vie associative riche, l'intégration des étudiants dans les décisions de la gouvernance



International

22 mois au total en parcours Bachelor et 32 mois au total en Programme Grande École, des parcours 100% en anglais et plus de 100 partenaires en double-diplôme



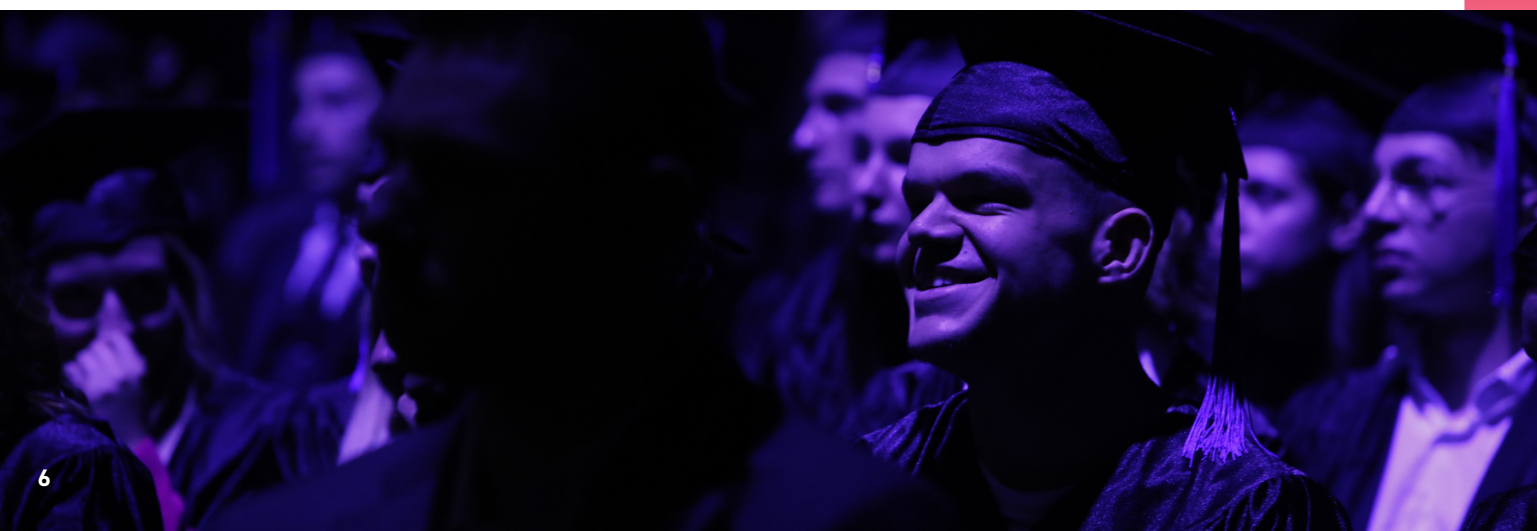
Généraliste

un socle généraliste et à chaque étape, une coloration métier



Parcours professionnalisant

un service interne à l'École, le CareerLab, accompagne les étudiants dans la recherche de stages ou d'alternance



REVEAL 2022-2027

UN PLAN STRATÉGIQUE AUX COULEURS DE L'ESC CLERMONT BS

En septembre 2022, l'ESC Clermont Business School a lancé « REVEAL 2027 », son nouveau plan stratégique sur cinq ans. Fondé sur des valeurs cardinales telles que l'engagement, le partage, l'attention et l'agilité, il permet à l'École d'accélérer son développement en capitalisant sur son ADN.

Grâce à REVEAL 2027, l'ESC Clermont Business School porte haut son ambition et devient « l'École qui révèle les talents et les passions d'une nouvelle génération d'acteurs du changement, plaçant l'humain et la planète au cœur de ses choix ».

Pour mener à bien ce projet, l'École mise sur ses spécificités que sont sa dimension humaine, sa prise de position envers le management durable, son maillage territorial à rayonnement international et son engagement pour un monde meilleur.

Dans cette optique, l'ESC Clermont Business School souligne la réalisation de quatre grandes missions, éléments centraux du plan stratégique :

FORMER ET ACCOMPAGNER



Former et accompagner les étudiants en développant leurs **compétences**, en aiguisant leur **esprit critique** et en les encourageant à **explorer tous les possibles**.

DES LEADERS RESPONSABLES



Faire émerger des **leaders responsables**, des **explorateurs engagés** et des **entrepreneurs inspirants** prêts à relever les défis des entreprises dans l'économie mondiale de demain.

IMPACT POSITIF SUR LA SOCIÉTÉ



Avoir un **impact positif sur la société** en produisant et en diffusant de la **recherche sur le management durable** au service d'organisations performantes et responsables.

DÉVELOPPEMENT DE NOS TERRITOIRES



Avec nos partenaires, soutenir le **développement de nos territoires** en mobilisant les savoirs et les énergies autour d'**enjeux éducatifs, écologiques, sociétaux et économiques**.



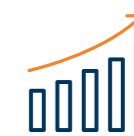
PLAN STRATÉGIQUE

Le nouveau plan stratégique s'articule autour de quatre axes stratégiques principaux.



Attractivité

Accroître l'attractivité de l'École à l'échelle nationale et internationale



Soutenabilité

Renforcer la soutenabilité de l'École et ainsi fortifier sa compétitivité et porter sa croissance



Expérience

Améliorer sa qualité de service auprès de l'ensemble de ses parties prenantes afin de garantir une expérience mémorable pour ses étudiants



Impact

Développer une valeur ajoutée pour ses apprenants et ses parties prenantes en agissant de manière responsable

REVEAL 2022-2027 :

POINT D'ÉTAPE AVRIL 2024

Deux ans après le lancement du plan stratégique REVEAL 2027, l'ESC Clermont Business School enregistre une progression notable. Deux ans après le lancement du plan stratégique REVEAL 2027, l'ESC Clermont Business School enregistre une progression notable, en concordance avec les objectifs mis en place. Le chiffre d'affaires est passé de 17,8 à 19,2 millions d'euros en 2023. Il se rapproche significativement de l'objectif fixé à 23,4 millions d'euros. Cette progression du chiffre d'affaires s'explique par une diversification des programmes et par l'ouverture de nouveaux campus. De plus, les effectifs globaux de l'École ont augmenté d'environ 15%. Elle affiche une stratégie de croissance raisonnée des effectifs et des étudiants : **2 400 étudiants sont attendus en formation initiale en 2027**.

Dans ce cadre, l'ESC Clermont BS étend son portefeuille de programmes en proposant son offre de formation initiale **sur d'autres sites et de nouveaux campus**, en France et à l'international.

L'École développe également sa stratégie e-business en lançant des **programmes 100% en ligne**, comme le Programme Grande École online.

Les procédures visant l'obtention de deux autres reconnaissances ont été enclenchées pour l'accréditations EQUIS et pour la qualification EESPIG. Elle a su maintenir sa présence dans le Top 10 des classements Bachelor, et entrer dans le Top 25 des classements Master. Elle est également passée du Top 100 au Top 70 du prestigieux classement Financial Times, en gagnant 26 places en un an.

Sur un marché post-prépa en baisse, l'ESC Clermont BS enregistre là aussi une progression d'activité selon le concours BCE, principale porte d'entrée dans les grandes Écoles de management après une classe prépa. L'ESC Clermont BS se démarque avec **+7% d'inscrits**, signant la 5^e plus forte progression, parmi les 19 Grandes Écoles de commerce, toutes membres de la Conférence des Grandes Écoles, que compte le concours BCE.

LES POINTS FORTS DE L'ÉCOLE

3^e

école la plus attractive auprès des boursiers

1^{re}

école au classement Major Prépa des accueils Admissibles depuis 2019

16^e

au classement Financial Times des Meilleurs Masters en Management Post-Prépa à l'échelle de la France

Ces chiffres sont les témoins d'un renforcement de l'attractivité de l'ESC Clermont Business School.

MARRAKECH

UN CAMPUS AU SERVICE DES ÉTUDIANTS ET DU TERRITOIRE

Pour répondre aux enjeux du plan stratégique REVEAL 2027, l'ESC Clermont Business School développe ses implantations à l'international. L'ouverture de son campus à Marrakech en avril 2024, son tout premier en propre à l'étranger, marque une étape significative dans ce projet. L'École vise à promouvoir des éducatives inclusives dans le monde entier ; et dans ce cadre, au Maroc via le premier Programme Grande École (diplôme visé Bac+5 – Grade de Master) délivré par une Ecole Française pour les années PGE2 et PGE3. Pour sa première rentrée en octobre 2024, le campus accueillera 80 étudiants.

UN CONTEXTE ÉCONOMIQUE ET UNE SITUATION GÉOGRAPHIQUE FAVORABLES DU CAMPUS MARRAKECH

L'implantation de l'ESC Business School au Maroc, et plus précisément à Marrakech, est née d'un constat déterminant : l'augmentation des candidatures de la part des étudiants marocains, qui est associée à l'accélération notable de la population étudiante du Maroc au cours des 10 dernières années (162%).

35% des étudiants internationaux de l'École sont issus du Maroc : 15% sont « freemovers » et 85% sont recrutés dans le cadre de partenariats entretenus avec des institutions académiques du pays. De plus, au cours des trois dernières années, l'ESC Clermont Business School a reçu plus de demandes d'admissions émanant d'étudiants marocains que de places disponibles. En effet, l'École applique une politique de diversité qui implique qu'une même nationalité ne peut représenter plus d'un tiers de la population d'étudiants internationaux. De ce fait, à la rentrée 2022-2023, 94 candidatures d'étudiants marocains ont été refusées.

L'extension du Visa/Grade Master permet à l'ESC Clermont Business School de dispenser son Programme Grande École directement sur le sol marocain, à Marrakech. Les étudiants d'Afrique Subsaharienne pourront également prétendre au diplôme Programme Grande École de l'ESC Clermont BS au Maroc.

UN CURSUS PHARE DISPONIBLE DÈS MAINTENANT AU MAROC

Formation historique de l'ESC Clermont Business School, le Programme Grande École est élaboré en concertation avec l'ensemble des enseignants-chercheurs, notamment dans la définition de ses contenus, de ses méthodes et de l'articulation Programme-Recherche. Ce programme bac +5 compte aujourd'hui plus de 10 000 diplômés.

Il constitue une référence pour les étudiants, les organismes et les institutions de labellisation, les entreprises et les recruteurs. Il confère notamment le grade Master selon l'arrêté du 22 janvier 2014 relatif au cahier des charges des grades universitaires de licence et de master, qualité reconnue par le MESR. Sa légitimité pédagogique et professionnalisante repose également sur les accréditations internationales AACSB et AMBA régulièrement renouvelées pour la période maximale.

L'ouverture du campus au Maroc met à disposition des étudiants un cursus menant à un diplôme français, doublement accrédité à l'international.

UN PROGRAMME QUI RÉPOND AUX BESOINS DES ÉTUDIANTS ET DES ENTREPRISES

Le Programme Grande École est élaboré en concertation avec son environnement local, national et international. Dans ce contexte, il propose des spécialisations en adéquation avec les besoins et les évolutions des entreprises notamment dans les secteurs de la banque, de l'automobile, de l'aéronautique, de la logistique ou encore du conseil pour le Maroc. Une opportunité de se préparer aux métiers de gestion des entreprises et du management durable, par l'intégration des enjeux digitaux et internationaux.

Le Programme Grande École est un programme généraliste complet. Ses enseignements sont organisés en modules d'une durée de 6 à 39 heures. Le programme de PGE2 se compose de 4 « mineures métiers » et « mineures transverses » obligatoires, regroupant des fondamentaux en gestion. Chacun de ces modules intègre une composante « Management Durable » dans les enseignements. En PGE3, les modules d'enseignement sont consacrés à la majeure finance, intitulée « Ingénierie Financière et Innovation en Finance ». En complément, des enseignements relatifs aux langues, au développement personnel et à l'accompagnement professionnel sont proposés aux étudiants.

Le campus de Marrakech accueillera des étudiants en PGE2 et PGE3, soit les deux dernières années du programme proposé à Clermont. Ayant à cœur de répondre aux aspirations professionnelles des étudiants marocains, les spécialisations finance seront proposées sur ce campus. À l'issue de leur année de PGE2, une passerelle* sera possible vers le campus de Clermont où ils disposeront d'autres spécialisations s'ils souhaitent se diversifier ou approfondir une compétence. Pour exemple : « Finance durable et investissement socialement responsable », « Culture start-up et entrepreneuriat » ou encore « Marketing digital et communication ».

De ce fait, les enseignements dispensés à Marrakech seront identiques à ceux de Clermont, en termes de volumétrie, d'organisation ou d'approche pédagogique. Par contre, le parcours n'y sera pas proposé en alternance à la différence de celui de Clermont. Un stage de 3 mois en PGE2 et de 6 mois en PGE3 permettra néanmoins d'acquérir une expérience professionnelle.

En complément des projets, missions, simulations, études de cas, business games qui ponctueront l'année, les étudiants auront l'opportunité d'assister à des conférences et des tables-rondes animées par des professionnels reconnus.

À la rentrée 2025, l'ESC Clermont BS prévoit de proposer deux nouvelles spécialisations sur le campus de Marrakech. Les étudiants du campus marocain pourront intégrer en exclusivité la spécialisation « Management hôtelier et des entreprises touristiques », un parcours construit sur mesure pour un territoire où le tourisme est un enjeu majeur, et où l'on recense un grand volume d'offre d'emploi dans ce secteur.

Toujours avec l'objectif de s'inscrire dans les besoins locaux, l'ESC Clermont BS proposera sa spécialisation « Sport Business », déjà existante en France, afin de répondre aux besoins en formation des clubs sportifs régionaux qui se professionnalisent de plus en plus.

Le Programme Grande École fait l'objet d'une revue bisannuelle, initiée par les recommandations des comités d'experts. Ces derniers, composés de représentants d'entreprises et d'organisations professionnelles seront enrichis d'homologues marocains, afin de permettre une mise à jour adéquate du programme sur le campus de Marrakech.

RECRUTEMENT SUR LE CAMPUS DE MARRAKECH

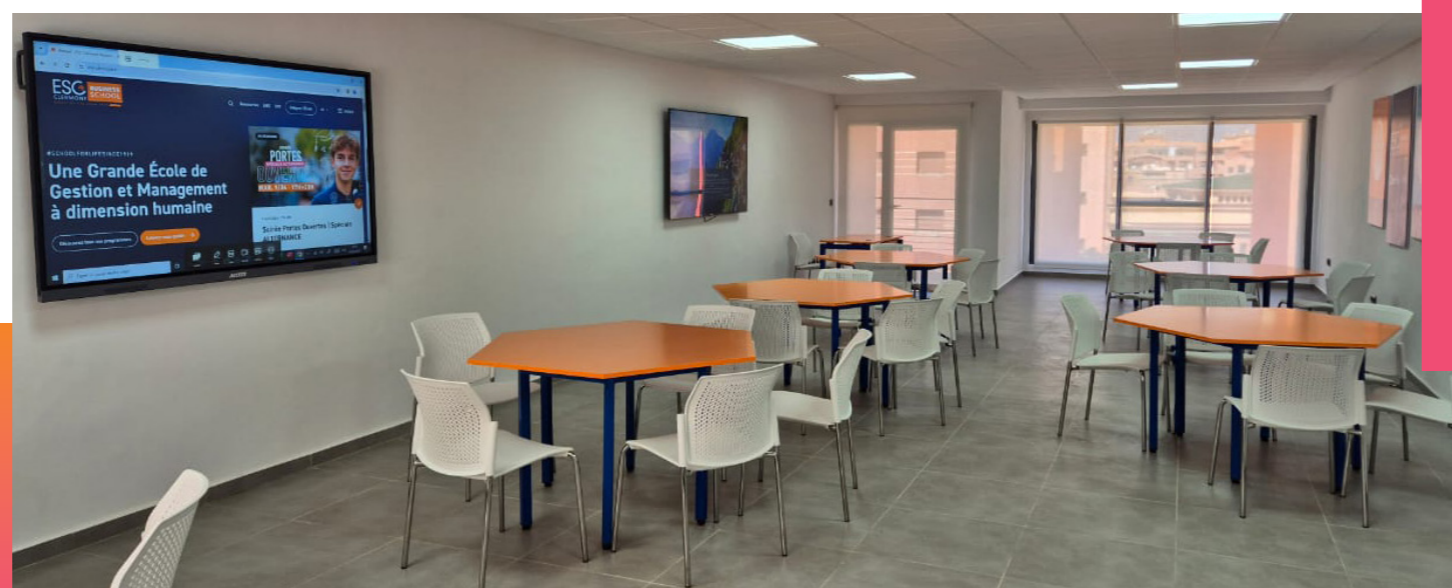
Tous les étudiants ayant obtenu 180 ECTS ou équivalent, diplômés de Bachelor ou de licence, avec un niveau B2 en anglais.

EFFECTIF PRÉVISIONNEL À LA RENTRÉE 2024 SUR LE CAMPUS DE MARRAKECH

80
ÉTUDIANTS

Prévision à 5 ans :
250 étudiants

OUVERTURE EN 2025
DES SPÉCIALISATIONS
« Management hôtelier et
des entreprises touristiques »
et « Sport Business »



*Le système de passerelle est lié à la possibilité donnée aux étudiants de passer d'un Campus à l'autre (en semestre ou en année).



À MARRAKECH,
MAROC

POINTS FORTS

Marque ESC Clermont Business School solidement établie et connue au Maroc avec des partenariats académiques fructueux (particulièrement avec le réseau des ENCG) : un réel atout pour cette implantation

Soutiens à l'ouverture du campus : ambassade de France au Maroc, CCI française au Maroc, établissements académiques, entreprises et réseau des diplômés de l'ESC Clermont BS

Qualité du programme reconnue aux niveaux national (Visa et Grade Master) et international (AACSB & AMBA)

Pédagogie basée sur des méthodes et pratiques innovantes, des filières professionnalisantes au meilleur niveau

Une composante transverse 'Management durable' dans les enseignements, en cohérence avec la politique et les engagements RSE de l'École

Une excellente connexion avec les laboratoires de recherche universitaires marocains, qui élargira l'axe international de l'écosystème de recherche

Réseau Alumni étendu et influent au Maroc facilitant l'intégration des étudiants sur le marché du travail local

Capacité à offrir un campus et des infrastructures répondant aux exigences d'un enseignement de pointe et d'un accueil qualitatif des étudiants

UNE SITUATION GÉOGRAPHIQUE STRATÉGIQUE

Le campus de l'ESC Clermont Business School à Marrakech bénéficie de la localisation stratégique du Maroc, situé à la croisée de l'Europe, de l'Afrique et du Moyen-Orient. De ce fait, le pays est défini comme une passerelle importante pour les échanges commerciaux internationaux. Ancienne capitale du Maroc, Marrakech est l'un des centres névralgiques et économiques du pays, en raison de l'industrie du tourisme notamment.

Implanté au cœur du quartier d'Izdihar, le nouveau campus s'étend sur une superficie de 1 000 m² offrant un environnement propice à l'apprentissage dans des locaux entièrement neufs. Les installations comprennent 12 espaces au total, 5 grandes salles de cours équipées pour une expérience d'enseignement interactive, 2 salles d'examens ; 2 salles de co-working, un InfoLab - Rooftop, ainsi qu'un espace de convivialité composé d'une cafétéria et d'un roof top de 200 m².

Par ailleurs, une dizaine de diplômés de l'ESC Clermont Business School sont installés à Marrakech, qui sont autant de relais supplémentaires en termes d'implantation, d'accompagnement dans la recherche de stages pour les futurs étudiants et de contacts avec les partenaires socio-économiques de l'établissement. **À ce jour, aucun autre établissement d'enseignement supérieur français n'y est installé.**

LES ACTEURS TERRITORIAUX LOCAUX AU CŒUR DU PROJET

L'ouverture du campus s'est réalisée grâce à la concrétisation de nombreux partenariats. Ce projet a également bénéficié du soutien d'établissements d'enseignement supérieurs locaux, de deux laboratoires de recherche et d'une quinzaine d'entreprises, pourvoyeuses d'entreprises exprimant leurs besoins de compétences et pourvoyeuses de stages.

L'ESC Clermont Business School s'appuie également sur un socle solide pour ancrer son activité au Maroc. L'École a adhéré à la Chambre de Commerce Française du Maroc, disposant d'une antenne à Marrakech. Elle s'appuie aussi sur le soutien de son Attaché de Coopération Scientifique et Universitaire, et de son réseau de 70 diplômés sur le sol marocain. Les Groupes Michelin et Joubert, eux-mêmes implantés au Maroc, soutiennent l'École dans la construction du projet.

UN PROJET EN FAVEUR DE L'OUVERTURE SOCIALE, DE L'ÉGALITÉ DES CHANCES ET DE LA DIVERSITÉ

Grâce à la création du campus de Marrakech, l'ESC Clermont Business School exprime sa politique d'ouverture sociale. Elle offre l'opportunité à des jeunes d'accéder à un diplôme bac+5 tout en restant sur le sol marocain. À l'issue des deux années, les diplômés pourront intégrer l'économie locale ou internationale.

L'ESC Clermont Business School choisit d'attribuer des bourses internes et de mener une politique volontariste de droits de scolarité raisonnés. Les frais de scolarité sur le campus de Marrakech feront l'objet de réductions dans le cadre de partenariats signés avec les établissements marocains.

REGARD TOURNÉ VERS L'INTERNATIONAL



ET LA CHINE ?

Dans le cadre de la réalisation des objectifs fondamentaux de son plan stratégique REVEAL 2027, l'ESC Clermont BS a renforcé son attractivité internationale en ouvrant un campus à Pékin, hébergé depuis janvier 2024 par l'université partenaire BLCU – Beijing Language Culture University.

L'ESC Clermont Business School y dispensera plusieurs types de programmes. D'abord, un MSC – Master of Science Business Intelligence & Analytics. Une summer school sera également proposée aux étudiants. Par ailleurs, les étudiants de l'ESC Clermont Business School auront l'opportunité d'y effectuer un semestre délocalisé, notamment pour les étudiants en Bachelor et en PGE1.

Dans cette dynamique, l'ESC Clermont Business School a également ouvert un bureau de représentation dans les locaux de la CCI France en Chine, développant ainsi ses relations avec les entreprises et offrant le privilège à ses étudiants de visiter chaque lundi une entreprise française implantée à Pékin.

DES PROJETS FRANÇAIS DE GRANDE AMPLEUR

CAMPUS TRUDAINE XL LE FUTUR CAMPUS DE L'ESC CLERMONT BUSINESS SCHOOL

Parmi les objectifs du pilier « Attractivité » de son plan stratégique REVEAL 2027, l'ESC Clermont BS entend renforcer son attrait national auprès des étudiants et de ses parties prenantes.

Dans cette optique, l'École a lancé à l'automne 2022 le chantier d'extension du campus Trudaine XL, situé à Clermont-Ferrand. Implanté depuis 1919 en plein cœur du centre historique de la ville, il comptera plus de 4 000 m² supplémentaires et s'étendra sur un total de 15 000 m², à la rentrée 2024.

L'extension du campus apporte 18 nouvelles salles d'enseignement modulables, une zone de restauration et de détente, des open spaces, un rooftop et un patio, ainsi que l'installation de 30 tableaux interactifs.

Pour répondre aux enjeux de soutenabilité, l'École a entamé une démarche de réduction de l'impact sur l'environnement. C'est pourquoi, le bâtiment est certifié BREEAM – Building Research Establishment Environmental Assessment Method.



RENTRÉE 2024

UNE GAMME ÉLARGIE DE FORMATIONS

Afin de développer des programmes attractifs et à impact, l'ESC Clermont Business School favorise le déploiement d'une nouvelle gamme de formations dès la rentrée 2024.

LE PROGRAMME GRANDE ÉCOLE ONLINE

L'École étoffe son offre de formations en lançant, dès la rentrée 2024, son Programme Grande École (PGE) online en 2 ans, 100% en ligne et en français. Par cette formation proposée hors métropole, l'École entend former de jeunes professionnels, particulièrement issus de l'Afrique francophone. Ce PGE online s'adresse également à tous les profils dotés d'une appétence forte pour l'entrepreneuriat, première majeure proposée.

Disponible via une plateforme dédiée, il proposera des sessions synchrones et asynchrones, du coaching, du tutorat à distance grâce à un outil de communication spécifique. Il proposera aux étudiants les enseignements phares et fondamentaux d'un programme classique, ainsi qu'une expérience immersive allant de la théorie à la pratique. Les étudiants devront réaliser un stage de 3 mois en PGE2 et de 6 mois en PGE3.

À terme, le Programme Grande École online sera enrichi d'une gamme étendue, comprenant plusieurs majeures. L'École prévoit notamment d'agréments son offre online en intégrant des bachelors et des MSc sur la plateforme.

DES MSC - MASTERS OF SCIENCE - CGE DÉLOCALISÉS

Elle délocalise plusieurs Masters of Science, au sein du campus ESLSCA en Égypte : le MSc - Master Of Science Business Intelligence & Analytics, le MSc - Master Of Science Purchasing and Supply Chain Management, et le MSc - Master Of Science International Commerce & Digital Marketing.

L'ESC Clermont Business School délocalise également deux Masters of Science, au sein du campus ESLSCA à Paris : MSc Purchasing & Supply Chain Management et MSc Project Management.

DE NOMBREUX PROGRAMMES DISPONIBLES EN ALTERNANCE

L'ESC Clermont Business School proposera un large choix de programmes disponibles en alternance, du Bachelor au MSc : 7 spécialisations en Bachelor, le PGE en 12 à 14 mois et 1 MSc en Management et Gestion de Projets Innovants en français. En partenariat avec APTIM, il prépare à la certification professionnelle « Manager de Projets Nationaux et Internationaux des Organisations » niveau 7, enregistrée au RNCP.



DES FORMATIONS DANS LESQUELLES INFUSE LE SUJET DE L'INTELLIGENCE ARTIFICIELLE

L'intelligence artificielle tend à devenir inhérente au monde professionnel. L'ESC Clermont Business School a pris la mesure de cet enjeu sociétal et a d'ores et déjà intégré cette question dans la formation de ses salariés et dans son développement académique. À titre d'exemple, l'ESC Clermont Business School a engagé des discussions avec la prestigieuse école de Wharton en Pennsylvanie, autour des domaines de l'entrepreneuriat, de l'innovation et de l'intelligence artificielle.

D'autres programmes en formation continue sont construits sur mesure pour répondre aux besoins des entreprises sur ce sujet : la formation « Intelligence artificielle et opportunités pour les entreprises » dispensée par Jérôme Iavarone accompagne les dirigeants d'entreprise et les collaborateurs en quête de gains de productivité.

ACCRÉDITATIONS ET RECONNAISSANCE

LA QUALITÉ DES PROGRAMMES RECONNUE

En France, l'ESC Clermont Business School est une École reconnue par le ministère de l'Enseignement Supérieur et de la Recherche depuis sa fondation en 1919. Elle appartient à la Conférence des Grandes Écoles. **L'École a pour ambition de rejoindre le cercle des écoles triplement couronnées en décrochant EQUIS. L'École a aussi l'objectif de décrocher la qualification EESPIG.**

L'ESC Clermont Business School fait partie des 20 Grandes Écoles de Management françaises bénéficiant de 3 accréditations internationales :

- **Association of Amba Accredited** : l'association accrédite les programmes, le Programme Grande École (PGE) en formation initiale et le MBA-EMM en formation continue.
- **AACSB Accredited** : l'association américaine évalue la qualité des business schools.
- **EFMD Bachelor** : l'accréditation EFMD Bachelor évalue la qualité d'un programme au terme d'un rapport et audit d'experts.

L'ESC Clermont Business School est reconnue par la plus haute accréditation nationale :

- **Le grade de Master** pour le Programme Grande École.
- **Le grade de Licence** pour le Bachelor Management International et le Bachelor Communication Digitale & E-Business.



UN RÉSEAU DE PARTENAIRES DE TAILLE



IMPACT, DÉVELOPPEMENT DURABLE ET OUVERTURE SOCIALE

L'impact et le développement durable sont au cœur du projet REVEAL.

En 2027, une spécialisation sur deux sera estampillée « Monde Meilleur », la politique d'ouverture sociale aura été renforcée et la compétence RSE aura été introduite au cœur de tous les programmes. Afin de réduire son empreinte carbone, l'École a d'ores et déjà initié un plan de mobilité depuis 2021.

MISER SUR LES FORCES EN PLACE DU TERRITOIRE

L'École met un point d'honneur à agir positivement pour son territoire. Les résultats de l'étude d'impact BSIS (2022) démontrent le rôle joué par l'ESC Clermont Business School dans son écosystème, avec un accroissement significatif de sa contribution économique : l'étude a souligné que l'École impactait à hauteur de 167 M€ son territoire chaque année.

L'ESC Clermont Business School met en place des **partenariats avec des entreprises fortes de sa région** et soutient les porteurs de projets grâce à son incubateur SquareLab. En septembre 2023, elle a signé une convention de partenariat avec des clubs de sport régionaux incontournables : l'ASM Clermont Auvergne (ASM Romagnat Rugby Féminin, ASM OMNISPORTS) et le Clermont Foot 63.

Grâce aux dons qu'elle reçoit, la **Fondation de l'École prévoit l'allocation d'un budget de 50 000 €** pour accompagner les porteurs de projets à impact et soutenir le développement entrepreneurial du territoire. L'École accompagnera des initiatives locales pour la transformation environnementale et sociétale à hauteur de 100 000 €.

AGIR EN FAVEUR DES ENJEUX DE DEMAIN

L'ESC Clermont Business School s'engage au quotidien pour le **développement durable et la responsabilité sociétale**. Elle est notamment membre du CEC Massif central, qui construit une feuille de route pour concevoir une **économie régénérative avec les organisations du territoire**.

L'École a adhéré au Collectif pour l'Intégration de la Responsabilité Sociétale et du développement durable dans l'Enseignement Supérieur (CIRSES), étape préalable à la candidature au label DD&RS dont le dossier est en cours de dépôt. L'École est aussi membre actif depuis avril 2023 de la Plate-forme21, un groupe d'acteurs privés et publics du territoire, engagés pour mener des travaux collectifs autour du développement durable.

SE MOBILISER POUR RENDRE ACCESSIBLE LA POURSUITE D'ÉTUDES DANS LE SUPÉRIEUR

L'École, au travers de la Fondation Groupe ESC Clermont a l'ambition cette année de verser 200 000 € de bourses aux étudiants modestes, pour que les moyens financiers ne soient pas un frein à leur poursuite d'études dans le supérieur.

Cette année, l'ESC Clermont BS a décidé, grâce à la Fondation, d'offrir 3 000 € de bourses de mobilité internationale pour les étudiants PGE qui souhaitent partir sur l'un de nos campus à Pékin ou Marrakech.

APPORTER SA PIERRE À L'ÉDIFICE EN FAVEUR DU CLIMAT

La lutte contre le changement climatique est devenue une priorité mondiale. De ce fait, l'ESC Clermont Business School s'engage à agir en faveur du climat et à participer à la construction d'un monde meilleur et plus durable.

L'École a ainsi évalué ses émissions de gaz à effet de serre et identifié **des opportunités significatives de réduction**, notamment en ce qui concerne les déplacements internationaux de ses étudiants. Les chiffres parlent d'eux-mêmes : les déplacements IN des étudiants marocains de PGE et en alternance représentent 22% des émissions liées aux déplacements, soit 116 tonnes de CO² par an. Grâce à l'ouverture des campus internationaux, comme celui de Marrakech, l'École a l'opportunité de réduire considérablement ces émissions liées aux voyages.

Les étudiants chinois présentent des défis similaires en termes de déplacements internationaux. En établissant des campus dans les pays d'origine des étudiants, l'École entend réduire de manière significative son empreinte carbone globale. Cette stratégie d'ouverture de campus alignée sur l'engagement climatique ne se limite pas à une région spécifique. Toutes les futures ouvertures de campus **seront tournées vers ce même objectif**.

En parallèle, l'ESC Clermont BS mesure l'importance de promouvoir la **mobilité douce**, notamment en repensant les politiques de bourses et en encourageant des modes de déplacement plus respectueux de l'environnement.

Agir pour le climat n'est pas seulement un impératif moral, mais aussi une responsabilité que l'École assume avec détermination et conviction.



À SAVOIR

changeNOW

Echos START | 2023

Classement des écoles* les plus engagées dans la transition écologique

TOP 20

L'ESC Clermont Business School gagne 2 places et arrive en **17^e position au classement général**.



Classement HappyIndex®AtSchool RSE | 2024

TOP 10

L'ESC Clermont Business School arrive en **7^e position**.

CONTACT

Émilie COUDEYRE

Directrice de la Communication -
ESC Clermont Business School

emilie.coudeyre@esc-clermont.fr

Margot MOINARD

Consultante en relations presse -
Agence Madame Monsieur

mmoinard@madamemonsieur.agency

Lison BEHRA

Consultante en relations presse -
Agence Madame Monsieur

lbehra@madamemonsieur.agency

Crédits photos :

Bouygues construction – CRR Écritures architecturales – Pyralis

Shutterstock

Florian Bompan

Yann Cabello

Florian Brioude

ESC
CLERMONT
**BUSINESS
SCHOOL**



ESC Clermont BS

4 boulevard Trudaine
63000 Clermont-Ferrand

+33 (0)4 73 98 24 24

www.esc-clermont.fr

Retrouvez-nous sur les réseaux sociaux

