

Transformer nos mobilités : pourquoi, comment ?

Défis & Opportunités : tous impliqués !

Mercredi 20 septembre et Jeudi 21 septembre 2023



Dans le cadre de l'ouverture d'OrbiMob' Académie,
À l'occasion de la semaine européenne de la Mobilité,
Organisation d'un événement à impact pour former 600 étudiants, avec une approche pluridisciplinaire

Pré-programme



MERCREDI 20 SEPTEMBRE

Cycle de conférences, dans les locaux de l'ESC Clermont BS

JEUDI 21 SEPTEMBRE

Cycle de conférences, dans les locaux de l'ESC Clermont BS
Table ronde ouverte au Public, à 18h00 à SIGMA Clermont – Les Cézeaux
27 rue Roche Genès à Aubière

OBJECTIFS

- Permettre à chaque étudiant de **comprendre l'importance de faire advenir une mobilité durable**, conciliant 4 objectifs :
 - Universal Access (jeunes ou âgées, mobilité réduite, pauvres, zones rurales)
 - Safety
 - Efficiency
 - Healthy biosphere
- Présenter des initiatives** permettant à chacun de devenir acteur – à court, moyen, et long terme – quelle que soit sa discipline et sa formation, **pour relever ensemble ce défi majeur**, à l'échelle d'un territoire - **En France et ailleurs dans le monde**.

PUBLIC

- 600 étudiants de l'ESC Clermont BS, francophones et anglophones (en master), de pays divers.
 - Et une conférence ouverte au grand public
- Avec la participation de personnalités du monde académique, politique, socio-économique.
- Langue** : en français (avec traduction simultanée en anglais).

Membres du copil du consortium OrbiMob' Académie



Partenaires de l'événement



MERCREDI 20 SEPTEMBRE

Comprendre Les enjeux de mobilité du 21^e siècle

Aspect Environnemental, Sanitaire, Politique, Légal, Social

8h15 Accueil

08h30 Transformer les mobilités, pour qui et pourquoi ?

M. Patrick Oliva

Président, OrbiMob' Association.

Co-fondateur de Paris Process on Mobility and Climate

09h30 Encourager les Mobilités Actives, Tous concernés !

Pr Martine Duclos

Endocrinologue et physiologiste.

Responsable du service de médecine du sport
au CHU de Clermont-Ferrand

Observatoire National de l'Activité Physique
et de la Sédentarité (ONAPS), Chaire Santé en Mouvement

10h00 Pause

10h30 Les Zones à Faible Emission (ZFE) : acceptables socialement ?

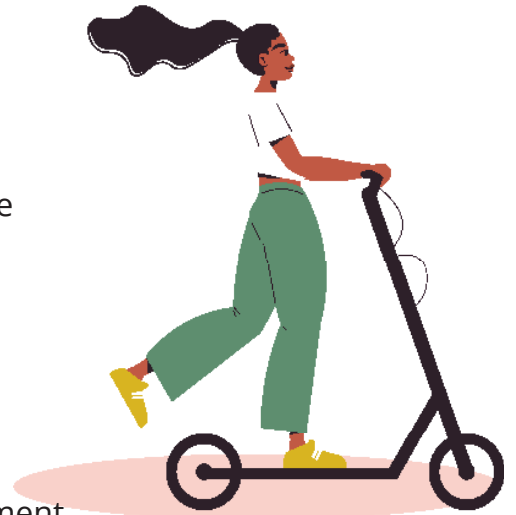
M. Flavien Neuvy

Vice-Président en charge du schéma cyclable et de la mobilité
innovante, Clermont-Métropole.

Maire de Cébazat

11h30 Et ailleurs dans le monde ?

12h00 FIN



APRES-MIDI • 13h - 16h30
(même programme pour 1 autre groupe)

JEUDI 21 SEPTEMBRE

Agir – Comment ?

*Aspect énergétique, économique. Quelles compétences, quels jobs ?
Entrepreneuriat, Finance, Technologie et (...) pour la transition*

8h15 Accueil

08h30 Transformer les mobilités : Comment ?

M. Patrick Oliva

Président, OrbiMob' Association.

Co-fondateur de Paris Process on Mobility and Climate

Mix énergétique : des solutions différenciées selon les pays

Avec la participation de l'International Energy Agency

10h00 Pause

10h30 Entreprendre pour la Mobilité durable

La Passion : un moteur puissant !

M. Eric Boudot

Président, Green Corp Konnection (GCK)

11h20 Concevoir de nouvelles offres de financement
permettant l'accès aux ZFE

M. Philippe Assedo

Direction de l'Engagement, BNP Paribas Personal Finance

11h45 En conclusion : quelques "take away"

12h00 FIN



APÉRO COCKTAIL • 12h - 13h

avec les partenaires du monde
académique, socio-économique, politique

APRES-MIDI • 13h - 16h30

(même programme pour 1 autre groupe)

LE TOUT ÉLECTRIQUE EN 2035 : VRAIE OU FAUSSE BONNE IDÉE ?

• 18h - 19h30 • Table ronde

à SIGMA Clermont, Campus des Cézeaux

• Ouvert au public •

